

KV. GULDGUBBEN 2

KRONVALLSGATAN 10, MARIA STATION, HELSINGBORG

Lgh A-1007



3 RUM & KÖK

BOAREA: 66,4 m²

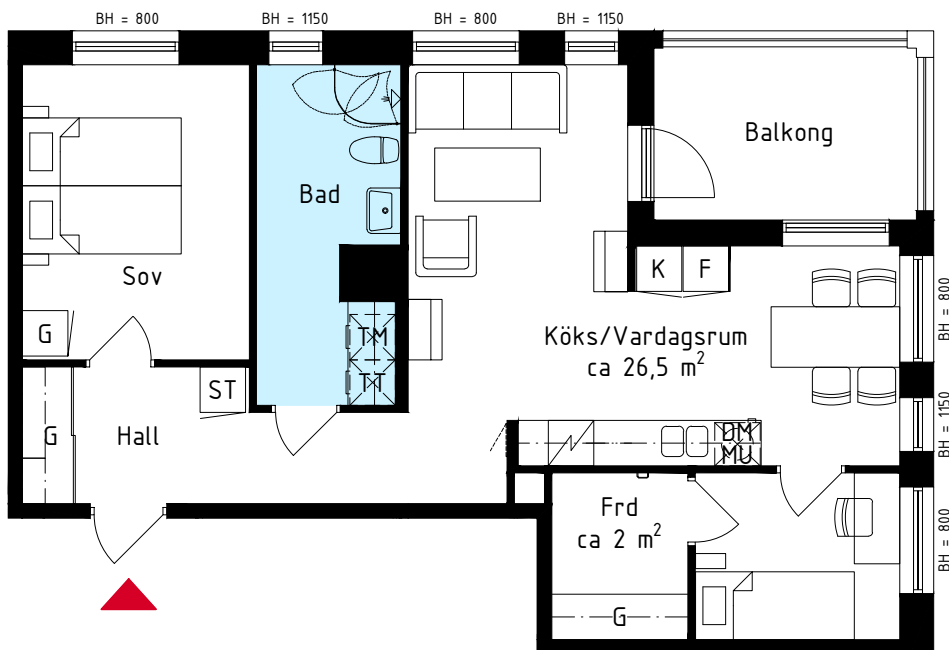
VÅNING 1

RUMSBESKRIVNING:

GENERELLT:
GOLV: EKPARKETT
SOCKEL: EK
VÄGG: MÅLAD VIT (NCS S 0502-Y)
TAK: MÅLAT VITT (NCS S 0500-N)
FÖNSTERBÄNK: NATURSTEN
TELE/DATA ÖRESUNDSKRAFT FIBERNÄT

KÖK:
ÖVRIGT: SKÅPSINREDNING VIT
STÄNSKYDD, KAKEL 10x30, VIT
SPIS MED INDUKTIONSHÄLL OCH VARMLUFTSUGN
1-2 RoK: KYL/FRYS
KÖKSINREDNING
DISKMASKIN,
MICROVÅGSUGN

BAD/TVÄTT:
GOLV: KLINKER 10x10, MÖRKGRÅ
VÄGG: KAKEL 20x20, VIT
ÖVRIGT: BADRUMSKÅP MED BELYSNING
TVÄTTMASKIN,
TORKTUMLARE ALT.
KOMBIMASKIN
ÖVERSKÅP OVAN UTR.
HANDDUKSTORK
DUSCHVÄGG
KOMFORTVÄRME, GOLV



FÖRKLARINGAR

Frd FÖRRÅD

G GARDEROB

ST STÄDSKÅP

TT TORKTUMLARE

TM TVÄTTMASKIN

KM KOMBIMASKIN

DUSCHVÄGGAR

PARKETT

KLINKER I BAD

BH BRÖSTNINGSHÖJD

MU MICROVÅGSUGN

DISKMASKIN

K/F KYL/FRYS

K KYL

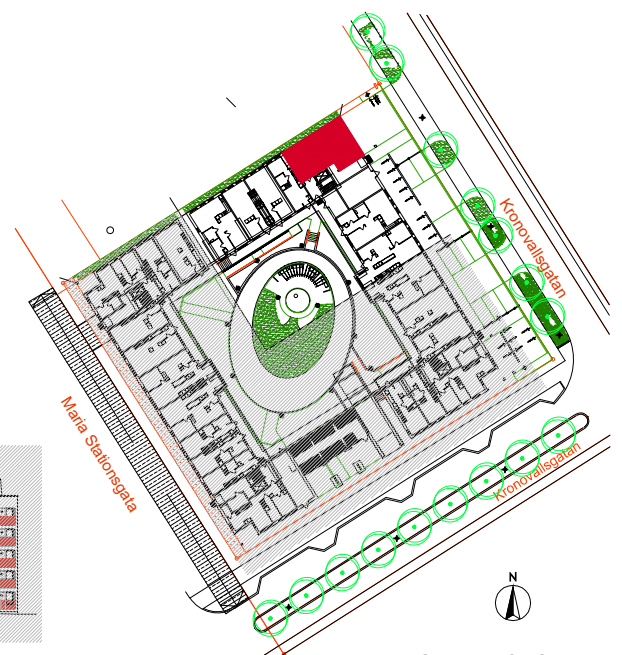
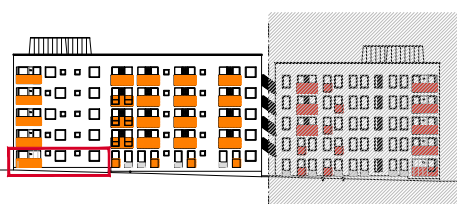
F FRYS

SPIS MED UGN

SKALA 1:100



FASAD MOT NORR



SITUATIONSPLAN